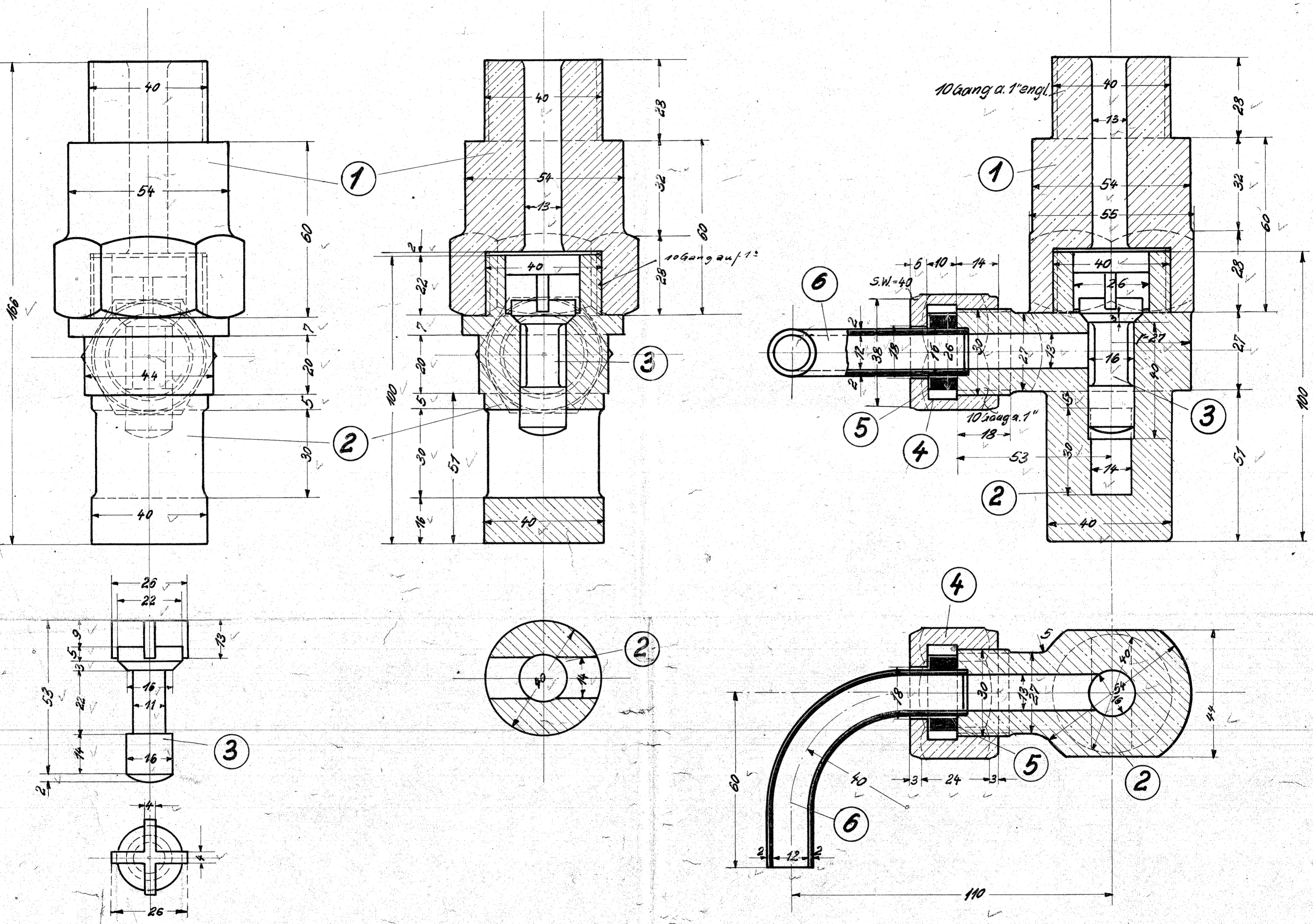


Auftr.-Nr.	Fabr.-Nr.	An- zahl	Stück- liste Teil	Besteller	Bemerkungen	Unterschrift		
						Datum	Büro	Betrieb



Schlüsselweiten nach der Tabelle.

6	Ablaufrohre	6	K.						L
6	Dichtungsringe	5	K.	Vom 335 E					PI
6	Überwurfmuttern	4	P.G.	Skange					PI
6	Ventilkegel	3	St.	Vom 616					
6	Ventilgehäuse	2	P.G.	4 456 a					
6	Ventilstützen	1	P.G.	Skange					PI

c	b	a	Benennung	Teil	Werkstoff	Bemerkungen	Modell od. Gesenk	Werkzeug	Schablone	roh fertig	Arbeitsverteilung
Stückzahlen	Stückzahlen	Stückzahlen								Stückgewicht	

Gültig für folgende Lokomotiven

20227/29

Zeichnung ist genehmigt mit Schr. vom				Gesch. Nr.			
Änderungen				geändert			
Nr.	Teil	Art der Änderung	Schr. Nr.	Datum	von	am	gepr.

Datum	Name	HENSCHEL & SOHN G.m.b.H. CASSEL. Abteilung: T.B.III
Gezeichnet	15.1.24	
Gepaust	15.1.24	
Geprüft	15.1.24	
Normgeprüft	16.1.24	

Maßstab: 1:1 Maße in mm Ursprung: 20227/29

Cylinderventil

Handwritten signature or initials.